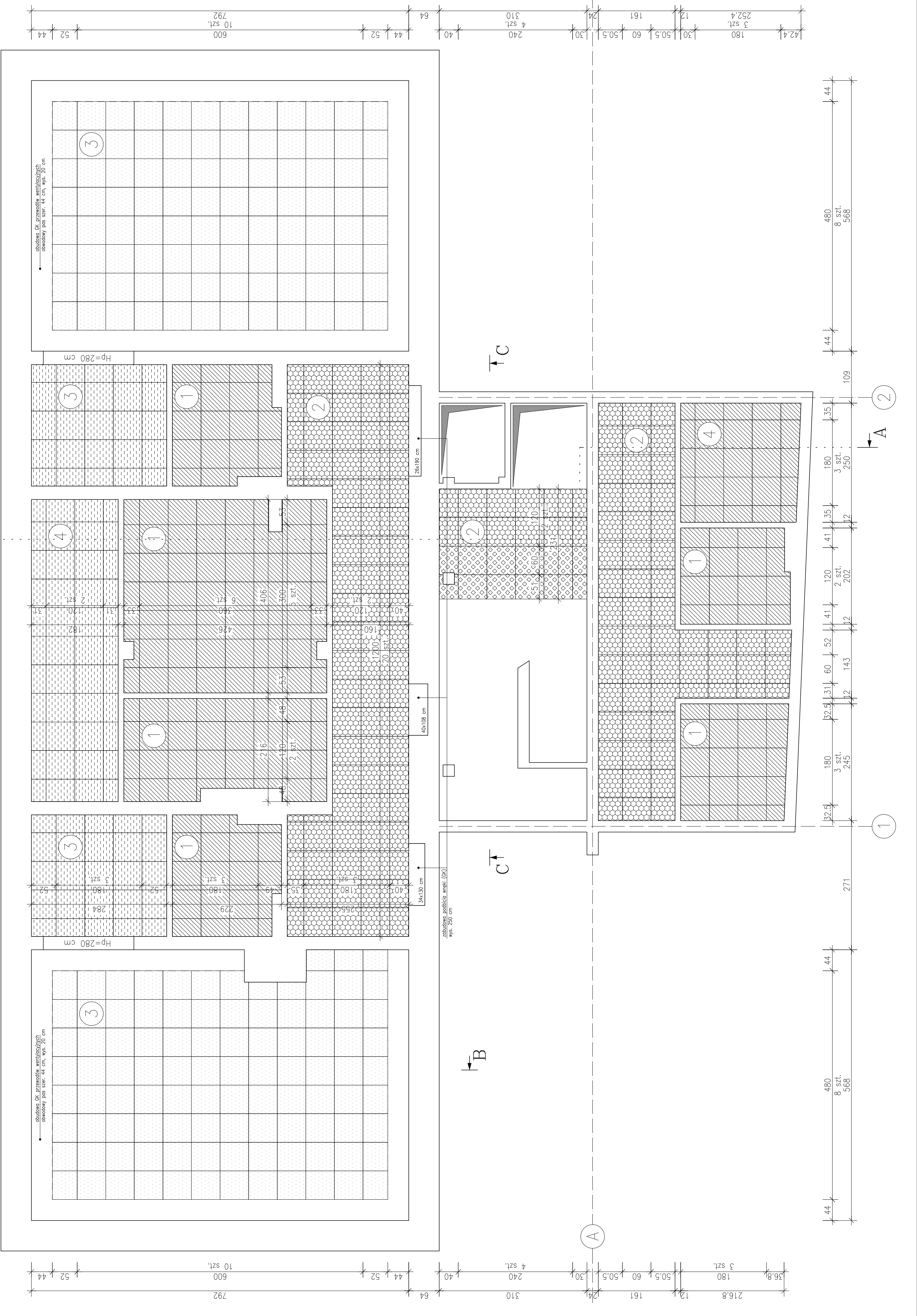


B

A



ZESTAWIENIE PANELI SUFITOWYCH – DLA CAŁEGO BUDYNKU			
Lp	Oznaczenie elementu	Wymiary (cm)	Dodatkowe wymagania
1	Opornie na wilgoć	60x60	odporność na wilgoć RH=100%
2	niepalne	60x60	reakcja na ogień – klasa A1
3	akustyczne	60x60	pochłanianie dźwięku – klasa A
4	mineralne	60x60	—

UWAGA:
Układ rusztu nośnego, ilość, rozstaw i sposób rozmieszczenia łączników wg wytycznych podstawy systemu. Sufit podwieszany do strupu płytowego lub sufitu GKf i belek strupu nad piętrzem. Rysunek należy rozpatrywać łącznie z opracowaniami branżowymi w zakresie lokalizacji urządzeń oraz przebiegu instalacji.

WYMAGANIA PODSTAWOWE SUFITU PANELOWEGO:
mineralny, panel 60x60 cm, ruszt widoczny;
pochłanianie dźwięku – min. klasa B;
reakcja na ogień – min. klasa A2;
odporność na wilgoć RH > 95%;
współczynnik odbicia światła > 85%;
maks. ciężar < 5,50 kg/m²;

LEGENDA:	
	sufit na wysokości 300 cm
	sufit na wysokości 280 cm
	sufit na wysokości 270 cm
	sufit na wysokości 250 cm
	sufit na wysokości 240 cm

RZUT SUFITÓW PODWIESZANYCH PARTER

SKALA 1:50	
PROJEKT WYKONAWCZY	
OBIEKT:	ROZBUDOWA Z PRZEBUDOWĄ I TERMOIZOLACJĄ BUDYNKU DAWNEGO PRZEDSZKOLA NA POTRZEBY KLUBU DZIECIĘCEGO I KLUBU SENIORA
INWESTOR:	Gmina Święciechowa ul. Ułanska 4; 64–115 Święciechowa
LOKALIZACJA:	ul. Kościelna 4; 64–115 Święciechowa działka nr 90; obręb: 0011 Święciechowa
ARCHITEKTURA PROJEKTOWAŁ:	mgr inż. arch. Grzegorz Tatarka upr. nr 7131/11/P/2003 w spec. architektonicznej;
ASYSTENTKA PROJEKTANTA:	mgr inż. arch. Agnieszka Musielak upr. nr w spec.
Tytuł RYSUNKU:	RZUT SUFITÓW PODWIESZANYCH PARTER
DATA:	listopad 2018
SKALA:	1:50
STRONA:	

2

A

1

C

B

C

A

B

C

A

B

C

A

B

C

A

B